



ФЕДЕРАЛЬНЫЙ ФОНД ОБЯЗАТЕЛЬНОГО МЕДИЦИНСКОГО СТРАХОВАНИЯ

Контрольно-экспертная деятельность в
системе обязательного медицинского
страхования, как фактор влияния на
достижения показателей национального
проекта «Здравоохранение»

Кравчук Светлана Георгиевна

Заместитель Председателя Федерального фонда
обязательного медицинского страхования



Первичная выявляемость онкологических заболеваний при проведении диспансеризации в 2019 году в Сибирском федеральном округе

Субъект Российской Федерации	Количество ЗЛ, у которых в 2019 году впервые выявлено ЗНО, всего	в том числе при проведении диспансеризации	%	Количество выявленных ЗНО в 2020 году (целевой показатель)	% план 2020 к факту 2019, всего	в том числе при проведении диспансеризации
А	1	2	3=2/1	4	5=4/1	6=2/4
РОССИЙСКАЯ ФЕДЕРАЦИЯ	769 606	70 059	9,1%	617 000	80%	11,4%
Сибирский федеральный округ	75 512	7 606	10,1%	79 086	105%	9,6%
Республика Алтай	343	10	2,9%	592	173%	1,7%
Республика Тыва	625	31	5,0%	806	129%	3,8%
Республика Хакасия	2 054	214	10,4%	2 250	110%	9,5%
Алтайский край	10 368	2 073	20,0%	12 391	120%	16,7%
Красноярский край	12 439	1 969	15,8%	13 344	107%	14,8%
Иркутская область	10 231	1 421	13,9%	11 747	115%	12,1%
Кемеровская область	11 644	160	1,4%	10 329	89%	1,5%
Новосибирская область	15 376	182	1,2%	13 133	85%	1,4%
Омская область	10 287	1 532	14,9%	9 472	92%	16,2%
Томская область	4 467	1 529	34,2%	5 021	112%	30,5%

**Количество невыполненных обязательных исследований в рамках онкоскрининга
в 2019 году (на 100 проверенных случаев диспансеризации)
в Сибирском федеральном округе**

Субъект Российской Федерации	исследование кала на скрытую кровь иммунохимическим методом	маммография обеих молочных желез в двух проекциях	цитологическое исследование мазка с шейки матки	определение простат-специфического антигена (ПСА) в крови	осмотра кожных и слизистых покровов крови	эзофагогастродуоденоскопия
А	1	2	3	4	5	6
РОССИЙСКАЯ ФЕДЕРАЦИЯ	11,9%	10,6%	5,5%	1,5%	3,7%	1,1%
Сибирский федеральный округ	9,2%	9,9%	9,0%	7,2%	7,0%	3,9%
Республика Алтай	15%	5,4%	0%	0%	0%	0%
Республика Тыва	8%	7,1%	5,7%	9,1%	4,7%	6,0%
Республика Хакасия	11%	9,4%	11,9%	5,7%	17,7%	0,5%
Алтайский край	5,5%	34,1%	34,9%	6,9%	6,3%	0%
Красноярский край	0%	0%	0%	0%	0%	0%
Иркутская область	18,9%	18,3%	16,1%	3,0%	7,1%	0,8%
Кемеровская область	4,3%	4,2%	4,2%	0%	20,8%	0%
Новосибирская область	0%	0%	0%	0%	0%	0%
Омская область	2%	5,2%	1,6%	1,6%	5,2%	1,1%
Томская область	0%	0%	0%	0%	0%	0%

Прирост количества тематических ЭКМП за IV квартал 2019 года при увеличении уровня госпитализации при онкологических заболеваниях в регионах Сибирского федерального округа

Приказ ФФОМС от 28.02.2019 № 36 «Об утверждении Порядка организации и проведения контроля объемов, сроков, качества и условий предоставления медицинской помощи по обязательному медицинскому страхованию»



п.24. при увеличении уровня госпитализации на 10% и более за отчетный период проводится тематическая экспертиза качества медицинской помощи

Субъект Российской Федерации	Количество госпитализаций за III квартал 2019 года (абс.)		Количество госпитализаций за IV квартал 2019 года (абс.)		Прирост количества госпитализаций к III кварталу 2019		Количество тематических экспертиз КМП за III квартал 2019		Количество тематических экспертиз за IV квартал 2019		Прирост количества тематических экспертиз за IV квартал 2019	
	КС	ДС	КС	ДС	КС	ДС	КС	ДС	КС	ДС	КС	ДС
РОССИЙСКАЯ ФЕДЕРАЦИЯ	917 816	563 165	1 355 278	880 539	48%	56%	72 111	49 341	95 766	60 708	32,8%	23,0%
Сибирский федеральный округ	10 1183	60 084	14 0237	90 035	39%	50%	8 621	2 742	11 030	4 253	27,9%	55,1%
Республика Алтай	2 027	540	2 670	713	32%	32%	260	11	41	13	-84,2%	18,2%
Республика Тыва	2	1	2 373	1673	118550%	167200%	349	9	437	53	25,2%	488,9%
Республика Хакасия	1 554	1 536	1 856	878	19%	-43%	52	35	52	35	0%	0%
Алтайский край	19 148	9 079	25 906	14 041	35%	55%	2 873	896	2 947	915	2,6%	2,1%
Красноярский край	18	17	24	24	33%	41%	1 625	405	2 481	1 074	52,7%	165,2%
Иркутская область	13 991	10 170	19 547	14 173	40%	39%	919	374	1 435	589	56,1%	57,5%
Кемеровская область	19 816	12 454	20 395	14 675	3%	18%	238		266	0	11,8%	0%
Новосибирская область	22 353	11 478	29 672	18 510	33%	61%	1 535	510	2 394	818	56,0%	60,4%
Омская область	16 195	12 118	23 260	17 583	44%	45%	415	349	459	497	10,6%	42,4%
Томская область	6 079	2 691	14 534	7 765	139%	189%	355	153	518	259	45,9%	69,3%

Несоблюдение сроков оказания медицинской помощи при онкологическом заболевании (подозрении на онкозаболевание) в 2019 году в Сибирском федеральном округе **(более 14 дней)**

Субъект Российской Федерации	несвоевременное направление пациентов на гистологическую верификацию опухоли	несвоевременное направление пациентов на КТ/МРТ	несвоевременное назначение лечения пациентам с впервые выявленным злокачественным новообразованием	несвоевременного назначения пациентам с впервые выявленным ЗНО лекарственной противоопухолевой терапии
А	1	2	3	4
РОССИЙСКАЯ ФЕДЕРАЦИЯ	6,9%	12,2%	6,6%	7,1%
Сибирский федеральный округ	6,3%	26,6%	9,3%	7,5%
Республика Алтай	2,3%	0%	1,8%	1,3%
Республика Тыва	0%	0%	0%	0%
Республика Хакасия	3,3%	21,2%	3,1%	1,7%
Алтайский край	2,8%	5,2%	6,1%	2,9%
Красноярский край	0%	0%	17,6%	21,6%
Иркутская область	7,5%	24,5%	14,3%	10,3%
Кемеровская область	0%	0%	27,0%	38,8%
Новосибирская область	18,8%	0%	36,3%	29,1%
Омская область	0%	0%	0,2%	0,5%
Томская область	52,9%	56,9%	0,6%	0%

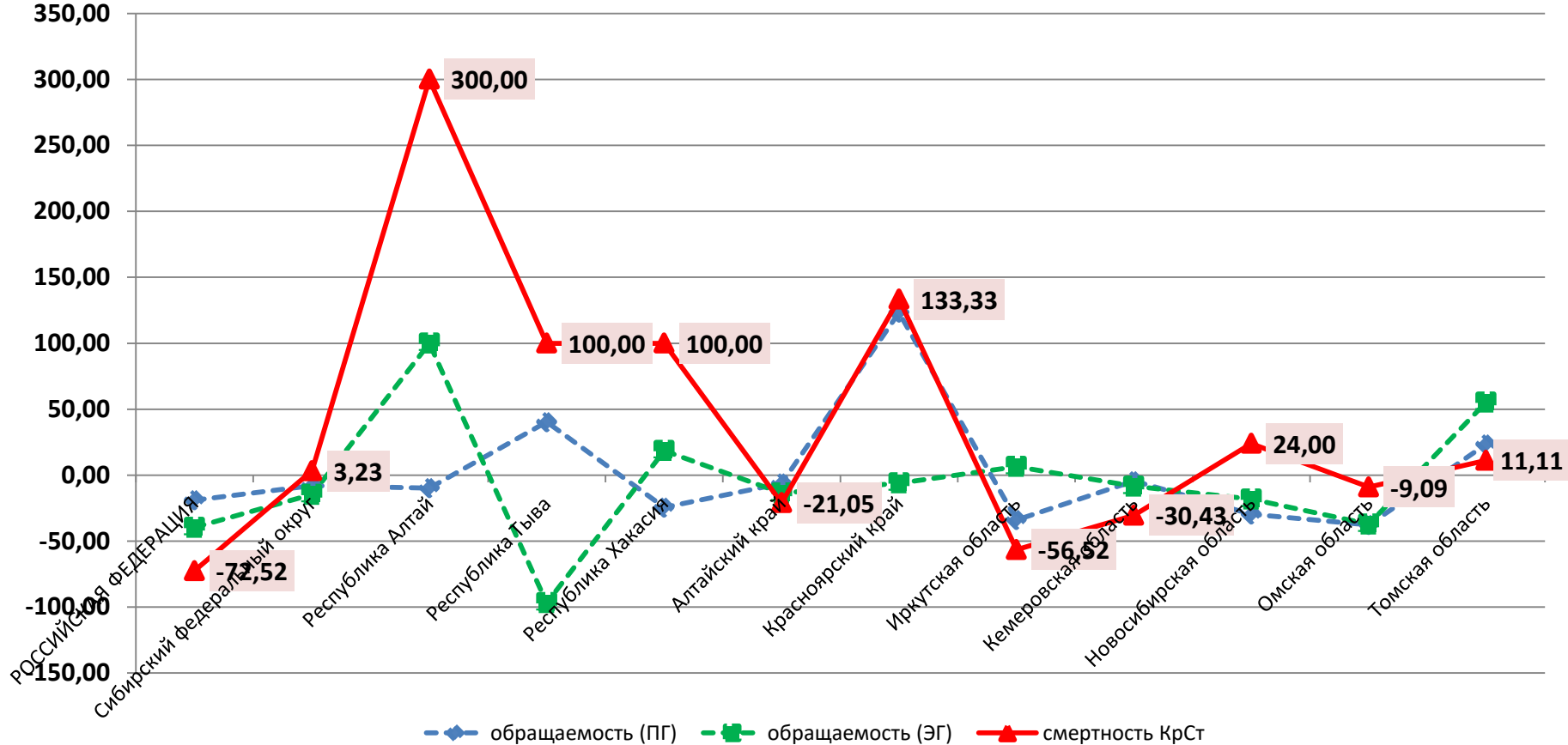
Несоблюдение порядка оказания медицинской помощи при онкологическом заболевании в 2019 году в Сибирском федеральном округе

Субъект Российской Федерации	цикличность химиотерапии не соблюдена	выбранный метод лечения не соответствует клин. рекомендациям, доза химиопрепарата не верная
1	2	3
РОССИЙСКАЯ ФЕДЕРАЦИЯ	4,5%	2,5%
Сибирский федеральный округ	4,0%	4,7%
Республика Алтай	1,3%	0,3%
Республика Тыва	0%	0%
Республика Хакасия	8,2%	8,0%
Алтайский край	11,0%	2,2%
Красноярский край	0,8%	2,5%
Иркутская область	11,0%	3,6%
Кемеровская область	0,7%	18,0%
Новосибирская область	0%	0%
Омская область	0,5%	0,1%
Томская область	0,6%	2,2%

Динамика прироста заболеваемости и летальности в стационарных условиях по новообразованиям за период декабрь 2019/декабрь 2018

Субъект РФ	госпитализация (ПГ)	госпитализация (ЭГ)	смертность КС
РОССИЙСКАЯ ФЕДЕРАЦИЯ	-18,92	-39,66	-72,52
Сибирский федеральный округ	-7,88	-14,64	3,23
Республика Алтай	-9,73	100,00	300,00
Республика Тыва	40,28	-96,77	100,00
Республика Хакасия	-24,41	18,52	100,00
Алтайский край	-6,25	-13,64	-21,05
Красноярский край	123,31	-5,98	133,33
Иркутская область	-33,89	6,52	-56,52
Кемеровская область	-4,41	-8,44	-30,43
Новосибирская область	-29,70	-18,15	24,00
Омская область	-37,62	-37,10	-9,09
Томская область	23,48	55,26	11,11

Динамика прироста заболеваемости и летальности в стационарных условиях по новообразованиям за период декабрь 2019/декабрь 2018



Непрофильная госпитализация пациентов с острым коронарным синдромом и острым нарушением мозгового кровообращения в 2019 году

Субъект Российской Федерации	Рост смертности от БСК (% 2019 к 2018)	Острый коронарный синдром					Острое нарушение мозгового кровообращения				
		Количество случаев лечения	Количество рассмотренных случаев лечения	%	Непрофильная госпитализация	%	Количество случаев лечения	Количество рассмотренных случаев лечения	%	Непрофильная госпитализация	%
А		1	2	3=2/1	4	5=4/2	6	7	8=7/6	9	10=9/7
РОССИЙСКАЯ ФЕДЕРАЦИЯ	-1,0	251 699	77 952	31,0%	681	0,9%	203 438	89 008	43,8%	1362	1,5%
Сибирский федеральный округ	8,5	28 626	14 071	49,2%	168	1,2%	27 080	13 632	50,3%	66	0,5%
Республика Алтай	0,8	110	55	50,0%	0	0%	0	0	0,0%	0	0%
Республика Тыва	-10,1	367	42	11,4%	0	0%	954	163	17,1%	0	0%
Республика Хакасия	-2,2	3 122	1 245	39,9%	0	0%	2 483	1 301	52,4%	2	0,2%
Алтайский край	6,3	2 268	1 439	63,4%	0	0%	2 549	1 880	73,8%	0	0%
Красноярский край	23,1	9 683	2 631	27,2%	0	0%	10 097	3 595	35,6%	0	0%
Иркутская область	8,0	1 672	714	42,7%	163	22,8%	1 040	717	68,9%	54	7,5%
Кемеровская область	17,1	1 415	1 184	83,7%	1	0,1%	1 471	1 032	70,2%	1	0,1%
Новосибирская область	1,6	1 390	1 102	79,3%	0	0%	1 138	805	70,7%	0	0%
Омская область	-3,4	7 758	5 211	67,2%	3	0%	6 583	3 775	57,3%	9	0%
Томская область	8,3	841	448	53,3%	1	0%	765	364	47,6%	0	0%

Динамика прироста заболеваемости и смертности в стационарных условиях при заболеваниях системы кровообращения за период декабрь 2019/декабрь 2018

Субъект РФ	госпитализация (ПГ)	госпитализация (ЭГ)	смертность КС
РОССИЙСКАЯ ФЕДЕРАЦИЯ	-26,48	-22,61	-54,10
Сибирский федеральный округ	-9,69	-3,04	-17,59
Республика Алтай	-34,41	18,99	-25,00
Республика Тыва	-56,28	-68,37	-91,49
Республика Хакасия	24,39	31,78	220,00
Алтайский край	-3,44	4,03	13,89
Красноярский край	12,09	2,23	10,45
Иркутская область	-8,94	-0,53	-17,54
Кемеровская область	-21,15	-8,11	-23,81
Новосибирская область	-8,48	-10,77	-3,33
Омская область	-17,41	1,77	-37,50
Томская область	-35,46	49,45	-36,84

Динамика прироста заболеваемости и смертности в стационарных условиях при заболеваниях системы кровообращения за период декабрь 2019/декабрь 2018

